

PROGRAMA DE VIGILANCIA EPIDEMIOLÓGICA FITOSANITARIA

Estado de Yucatán

Informe de Actividades correspondiente a enero de 2019

25

PLAGAS VIGILADAS

CONFORME A LA NIMF 6

- Gusano de la mazorca (*Helicoverpa armigera*)
- Gusano oriental de la hoja (*Spodoptera litura*)
- Plagas reglamentadas de los cítricos
- Plagas reglamentadas del platano
- Picudo rojo de las palmas (*Rhynchophorus ferrugineus*)
- Pudrición del cogollo de las palmas (*Phytophthora palmivora*)
- Complejo de escarabajos ambrosiales
- Palomilla gitana (*Lymantria dispar*)
- Palomilla del tomate (*Tuta absoluta*)
- Palomilla del nopal (*Cactoblastis cactorum*)
- Gorgojo khapra (*Trogoderma granarium*)
- Chinche marmolada (*Halyomorpha halys*)
- Vigilancia pasiva

69

MUNICIPIOS

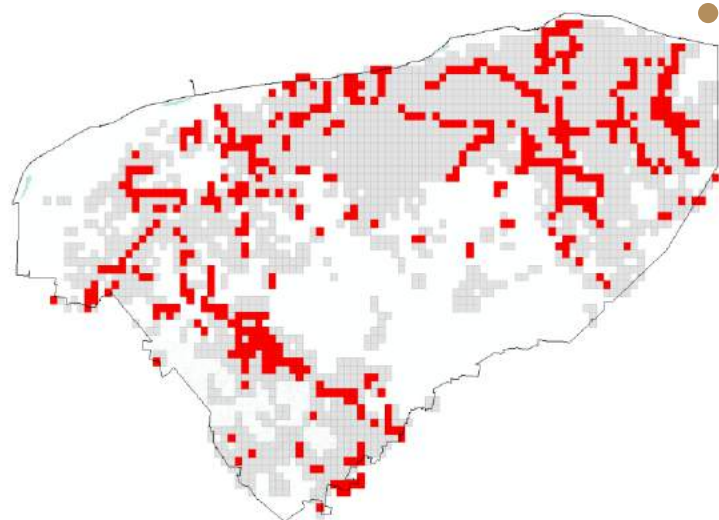
208

LOCALIDADES

2,548

REGISTROS EN
TIEMPO REAL

COBERTURA CON ESTRATEGIAS DE VIGILANCIA



469 TRAMPAS

132 PUNTOS DE VIGILANCIA

16 PARCELAS CENTINELA

5 PLANTAS CENTINELA

ACTIVIDADES



ACTIVIDAD	PROGRAMADO AL MES	REALIZADO AL MES	% DE AVANCE
REVISIONES EN RUTAS DE TRAMPEO	1,158	1,158	100 %
REVISIONES EN RUTAS DE VIGILANCIA	205	205	100%
REVISIONES EN PARCELAS CENTINELA	16	16	100%
PUNTOS CON PLANTA CENTINELA	17	17	100%
HECTAREAS EXPLORADAS	55	55	100%
SITIOS EN EXPLORACIÓN PUNTUAL	49	49	100%

PRINCIPALES CULTIVOS PROTEGIDOS

CITRICOS	SOYA
PAPAYA	MAIZ
AGUACATE	CALABACITA



142,623.51 HA

SUPERFICIE CULTIVADA



\$1,365,126.95

VALOR DE LA PRODUCCIÓN

RESULTADO DE LA VIGILANCIA AL MES

17

MUESTRAS INGRESADAS

a Diagnostico Fitosanitario en el Centro Nacional de Referencia Fitosanitaria

DIAGNÓSTICO NEGATIVO

A LA PRESENCIA DE PLAGAS BAJO VIGILANCIA